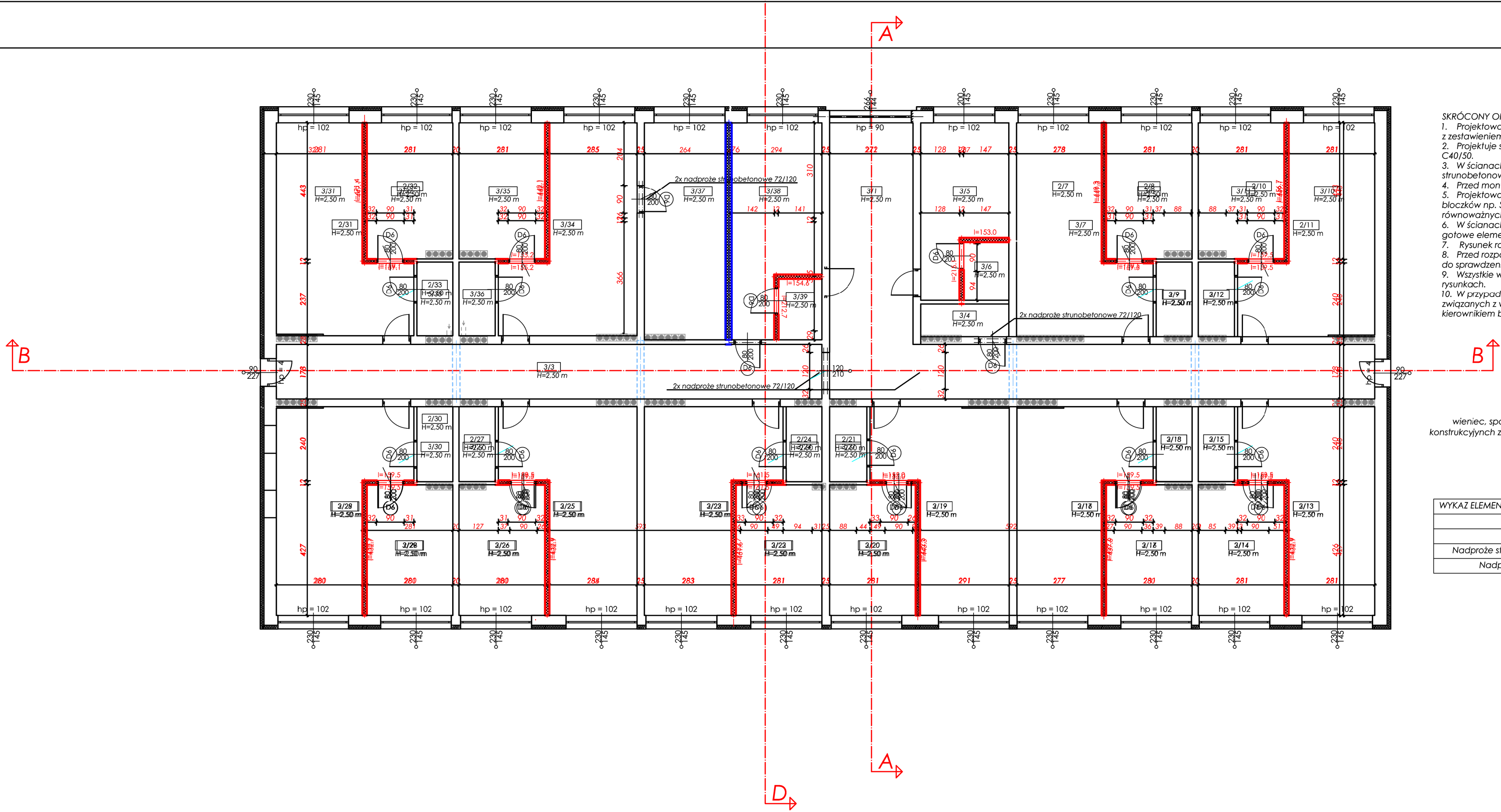


Wykaz pomieszczeń - Piętro II		
Nr	Nazwa pomieszczenia	Pow. użytkowa
3/1	Korytarz	51,11 m ²
3/2	Korytarz	31,56 m ²
Mieszkania		430,91 m ²
3/3	Kuchnia	13,33 m ²
3/4	Łazienka	2,80 m ²
3/5	Pokój	23,30 m ²
3/6	Pokój	19,45 m ²
3/7	Łazienka	2,80 m ²
3/8	Pokój	23,43 m ²
3/9	Pokój	12,44 m ²
3/10	Łazienka	2,85 m ²
3/11	Pokój	23,34 m ²
3/12	Pokój	12,30 m ²
3/13	Pokój	2,85 m ²
3/14	Pokój	22,77 m ²
3/15	Pokój	11,98 m ²
3/16	Łazienka	2,86 m ²
3/17	Pokój	23,65 m ²
3/18	Pokój	11,97 m ²
3/19	Łazienka	2,97 m ²
3/20	Pokój	23,23 m ²
3/21	Pokój	11,98 m ²
3/22	Łazienka	2,81 m ²
3/23	Pokój	23,35 m ²
3/24	Pokój	11,98 m ²
3/25	Łazienka	2,85 m ²
3/26	Pokój	22,77 m ²
3/27	Pokój	11,98 m ²
3/28	Łazienka	2,86 m ²
3/29	Pokój	23,30 m ²
3/30	Pokój	12,44 m ²
3/31	Łazienka	2,85 m ²
3/32	Pokój	18,59 m ²
3/33	Pokój	17,55 m ²
3/34	Łazienka	2,82 m ²
3/35	Pomocnicze	3,64 m ²
3/4	Pomocnicze techniczne	3,64 m ²
Razem		233,62 m ²

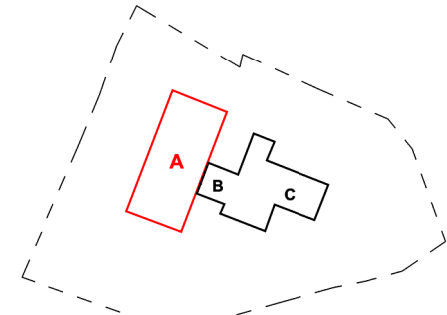


- SKRÓCONY OPIS:
1. Projektowane elementy konstrukcyjne dla otworów drzwiowych zgodnie z zestawieniem w tabeli poniżej.
 2. Projektuje się nadproża strunobetonowe np. SBN 72/120, klasa betonu C40/50.
 3. W ścianach istniejących o gr. 25 cm projektuje się po dwie belki strunobetonowe.
 4. Przed montażem nadproży należy poszerzyć otwory zgodnie z rysunkiem.
 5. Projektowane ściany działowe w poszczególnych mieszkaniach z blozków np. SILKA o grubości 12 cm lub innym materiałem o równoważnych parametrach.
 6. W ścianach działowych o grubości 12 cm lub mniej zaprojektowana gotowe elementy nadprożowe np. YTONG YN lub równoważne.
 7. Rysunek rozpatrywać z częścią architektoniczną i instalacyjną.
 8. Przed rozpoczęciem prac budowlanych wykonawca zobowiązany jest do sprawdzenia istniejących fundamentów pod schodami zewnętrznymi.
 9. Wszystkie wymiary na budowie należy sprawdzać z wymiarami na rysunkach.
 10. W przypadku stwierdzenia nieprawidłowości lub innych czynników związanych z wykonaniem konstrukcji obiektu należy uzgodnić z kierownikiem budowy oraz kierownikiem nadzoru.

*elementy pozostałe takie jak :
wieńiec, sposób montażu stropu, rysunki szczegółowe elementów konstrukcyjnych znajdują się w dalszej części rysunkowej z zakresu konstrukcji;

WYKAZ ELEMENTÓW KONSTRUKCYJNYCH	
Nazwa	Liczba sztuk
HEB 180	-
Nadproże strunobetonowe 72/120	8
Nadproże YTONG YN	20

KONSTRUKCJA - PIĘTRO II projekt wykonawczy



- LEGENDA:
- ściany istniejące
 - projektowane ocieplenie ścian zewnętrznych, styropian grafitowy gr. 12,0 cm EPS FASADA PREMIUM, $\lambda=0,031$
 - ściany działowe projektowane np. SILKA E12 klasy 1,5, gr. 12 cm (na gotowo 14 cm)
 - podciągi istniejące
 - $l=256,6$ długość projektowanej ściany w cm
 - $H=2,50$ wysokość pomieszczenia

BIURO PROJEKTOWE m3KACZMAREK UL. A. MICKIEWICZA 41 63-840 KROBIA www.m3kaczmarek.pl biuro@m3kaczmarek.pl tel. 607 850 703, 607 850 732			
OBIEKT:	BUDYNEK MIESZKALNO - USŁUGOWY		
ADRES INWESTYCJI:	ul. Poznańska 8, 55-140 Żmigród, dz. nr 2		
PRZEDMIOT RYSUNKU:	RZUT PIĘTRA II BUDYNEK A projekt wykonawczy		
SKALA: 1:100	DATA: 12.2016	NR RYS. PW - 31	PODPIS
PROJEKTANT	inż. Zbigniew Stelmachczyk sp.konstrukcyjna nr upr. 50/89/Lw		
SPRAWDZAJĄCY:	mgr inż. Eugeniusz Wilda spec. konstrukcyjno-inżynierska nr upr. 253/75/Pw		
ASYSTENT:	mgr inż. M. Kaczmarek		
ASYSTENT:	inż. Magdalena Olejniczak		